

התקנת Warp באמצעות אמולטור:

1. תחילה יש להוריד VMWare Player מהאתר של החברה:

הנה לינק מצורף, יש תחילה צורך להירשם לאתר בחינם:

[/http://www.vmware.com/products/player](http://www.vmware.com/products/player)

כמובן יש עוד אפשרויות להוריד: להיכנס לגוגל ולחפש את התוכנה, היא חינמית ולכן ניתן להורידה בחינם כמעט מכל אתר הורדות

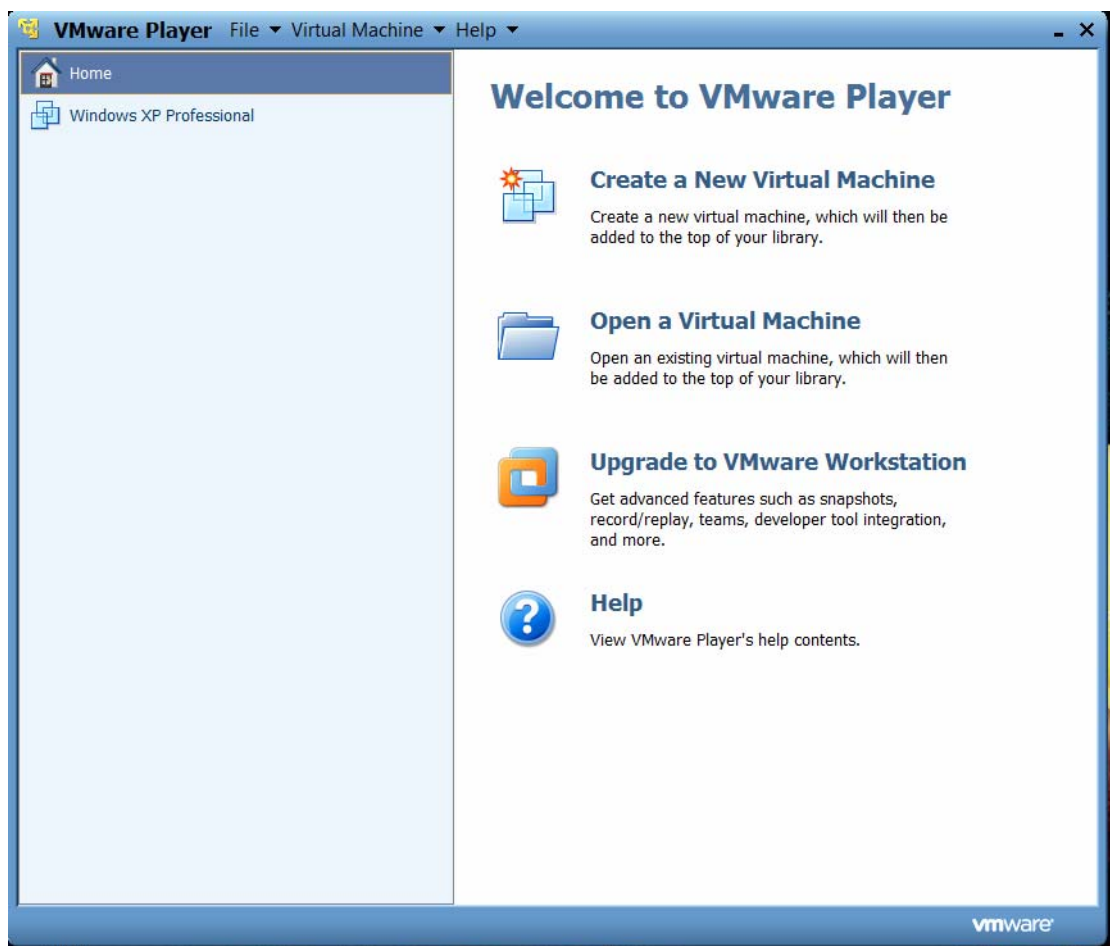
הנה לינק נוסף:

[/http://www.filehippo.com/download_vmware_player](http://www.filehippo.com/download_vmware_player)

2. יש להתקין את התוכנה אחרי שמסיימים להוריד ולהפעיל מחדש את המחשב (הוא יבקש לעשות זאת)

3. הפעלה והתקנת ווינדוס מתבצעת כך:

כשמפעילים את התוכנה היא נראת כך:



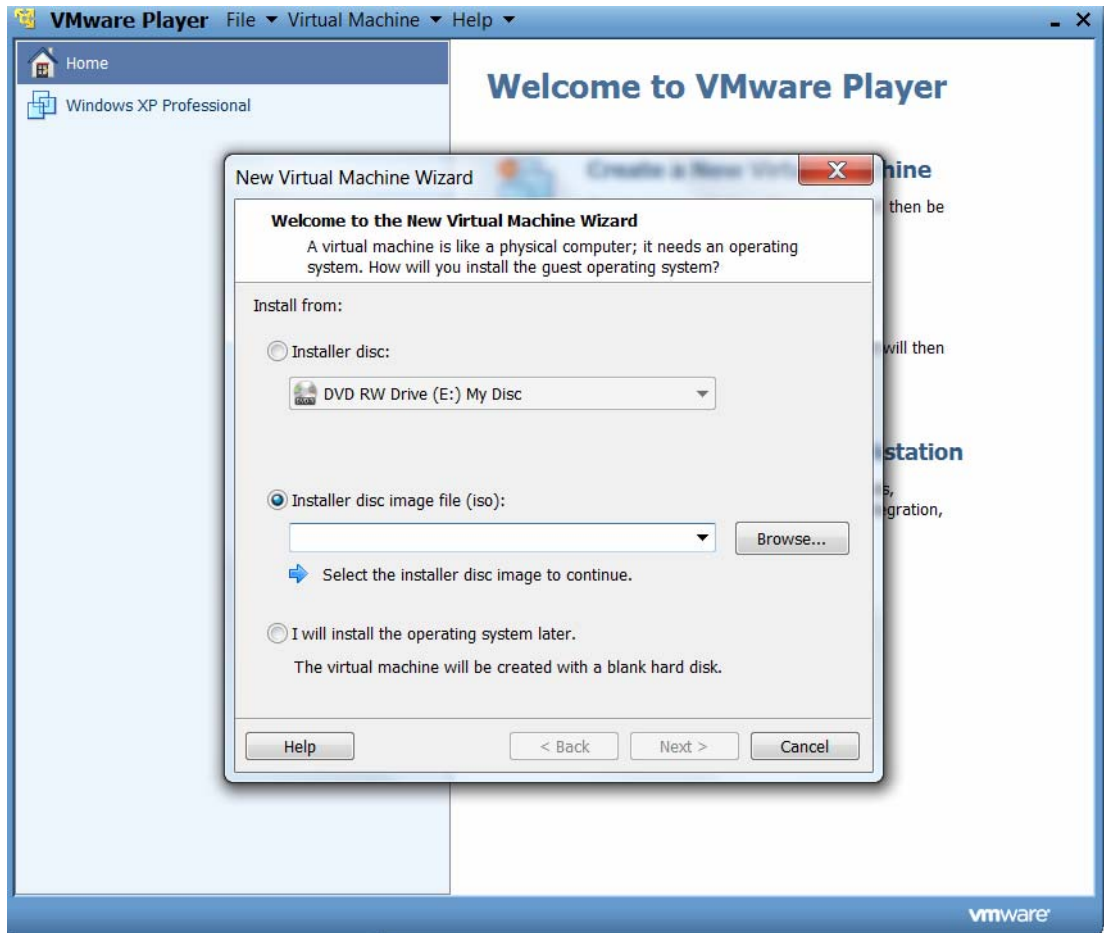
מצד שמאל לא יופיע שום דבר מלבד HOME

בשביל ליצור אמולטור לווינדוס צריך ללחוץ על Create a new virtual machine, כמובן שצריך להיות לכם עותק של ווינדוס בדיסק או קובץ סגור (IMAGE) (קיצורי .NRG, .MDS, .ISO וכד')

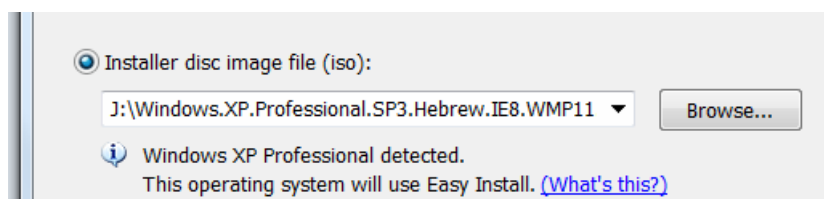
למי שלא יודע איך נראה קובץ סגור, הוא נראה בערך כך:

OPP10.86.515489.SILENT.iso	23/04/2010 17:42	Image Files	708,424 KB
----------------------------	------------------	-------------	------------

נמשך, אחרי שלחצנו על האופציה יפתח לנו חלון כזה:

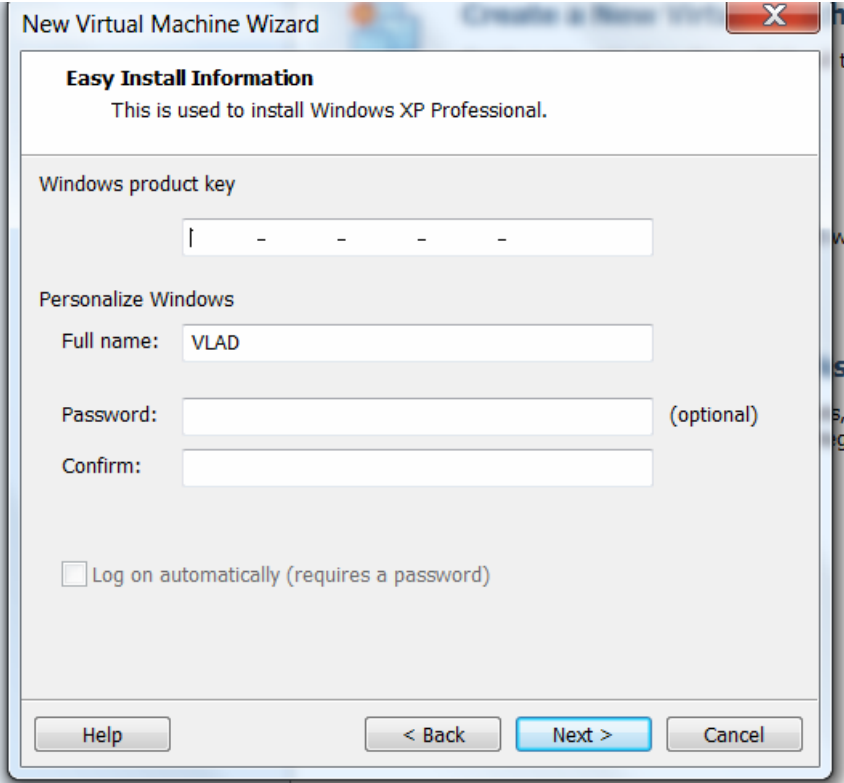


פה יש 2 אופציות להתקין את הווינדוס, או דרך דיסק או דרך קובץ סגור ש"ע"י BROWSE תוכלו לתת לו את המיקום של אותו קובץ. אתם תראו שהוא אוטומטית מזהה את מערכת ההפעלה.



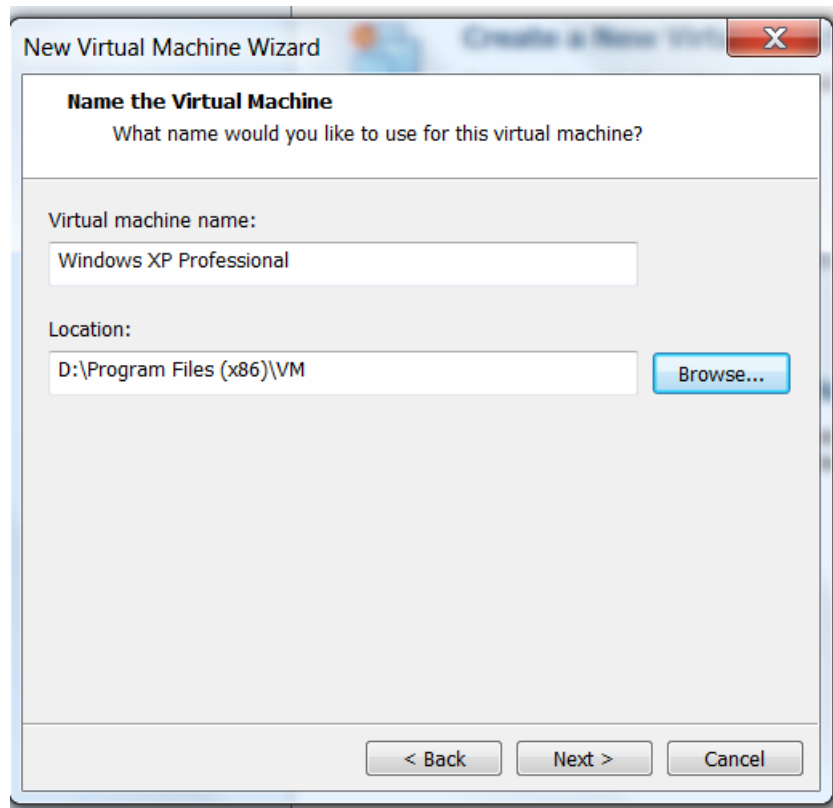
אחרי שבחרנו את האופציה העדיפה עלינו, נלחץ NEXT.

במידה והווינדוס שלכם הוא ללא אקטיבציה אוטומטית תצטרכו להכניס PRODUCT KEY בחלון הבא שמופיע (אם כן יש לו אקטיבציה אוטומטית אתם תראו את שדה-PRODUCT KEY התמלא אוטומטית) שהוא נראה כך, בנוסף אם תרצו להגדיר ססמא למשתמש אז יש לכם גם את האופציה הזאת בחלון הזה.

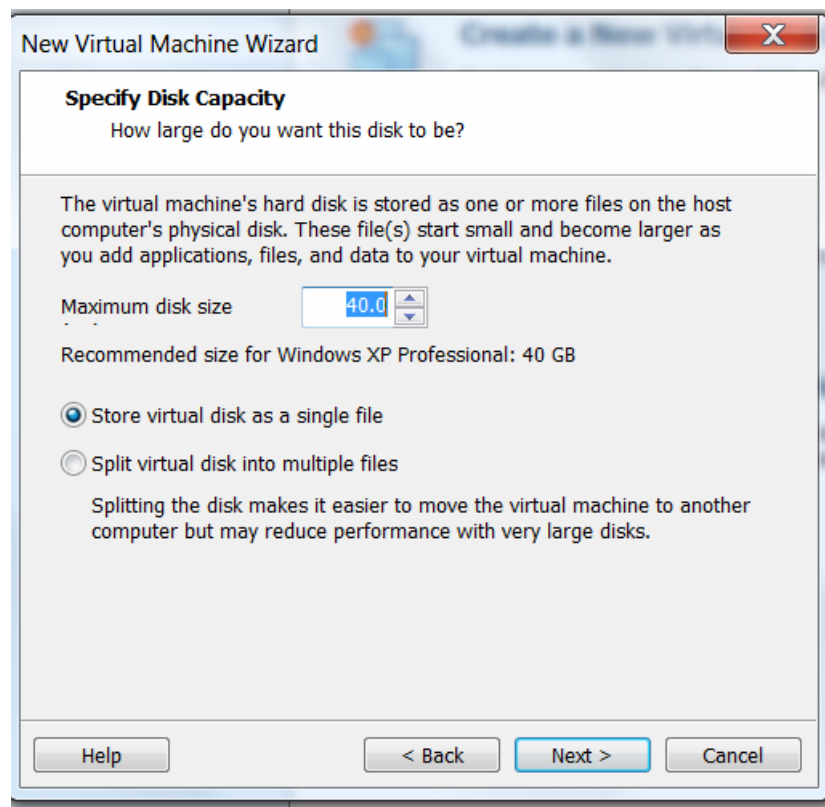


The image shows a screenshot of the 'New Virtual Machine Wizard' dialog box, specifically the 'Easy Install Information' step. The dialog box has a title bar with the text 'New Virtual Machine Wizard' and a close button. The main content area is titled 'Easy Install Information' and contains the text 'This is used to install Windows XP Professional.' Below this, there is a section for 'Windows product key' with a text input field containing four dashes. Underneath is the 'Personalize Windows' section, which includes a 'Full name:' field with the value 'VLAD', a 'Password:' field with '(optional)' next to it, and a 'Confirm:' field. At the bottom of this section is a checkbox labeled 'Log on automatically (requires a password)'. The dialog box has a footer with four buttons: 'Help', '< Back', 'Next >', and 'Cancel'.

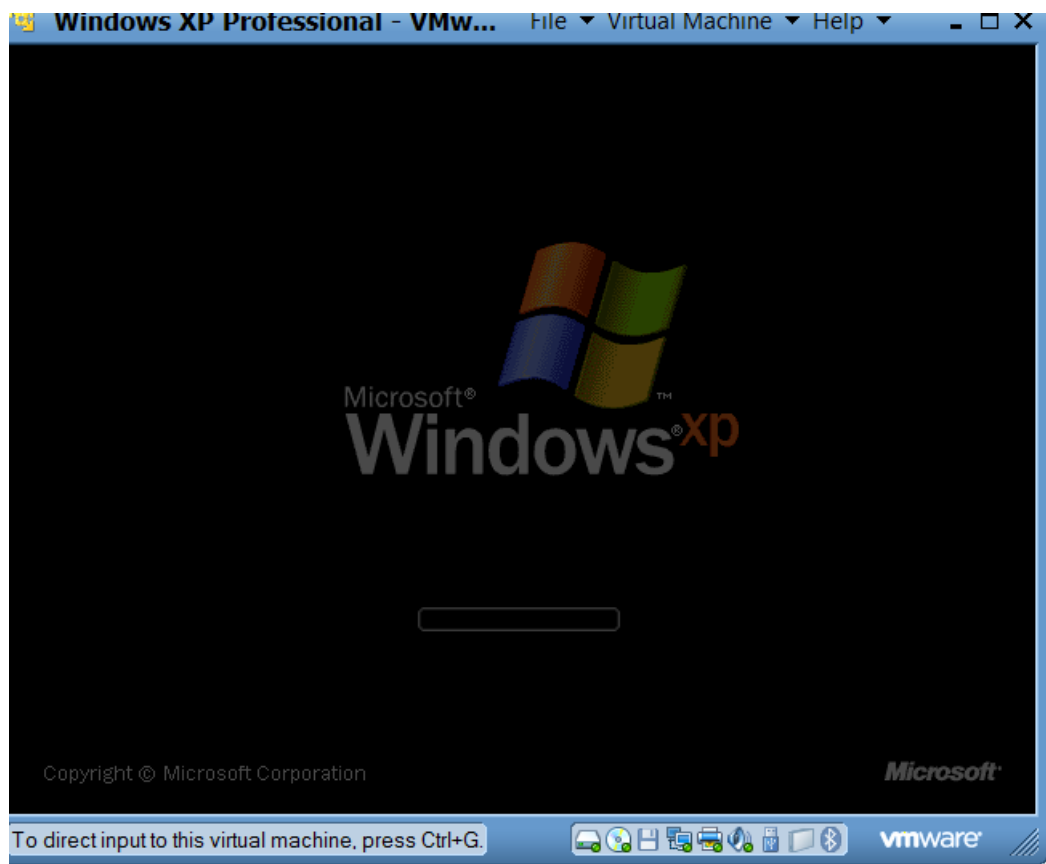
אחרי NEXT נוסף, תהיה לכם אפשרות לבחור איפה להתקין את הווינדוס.



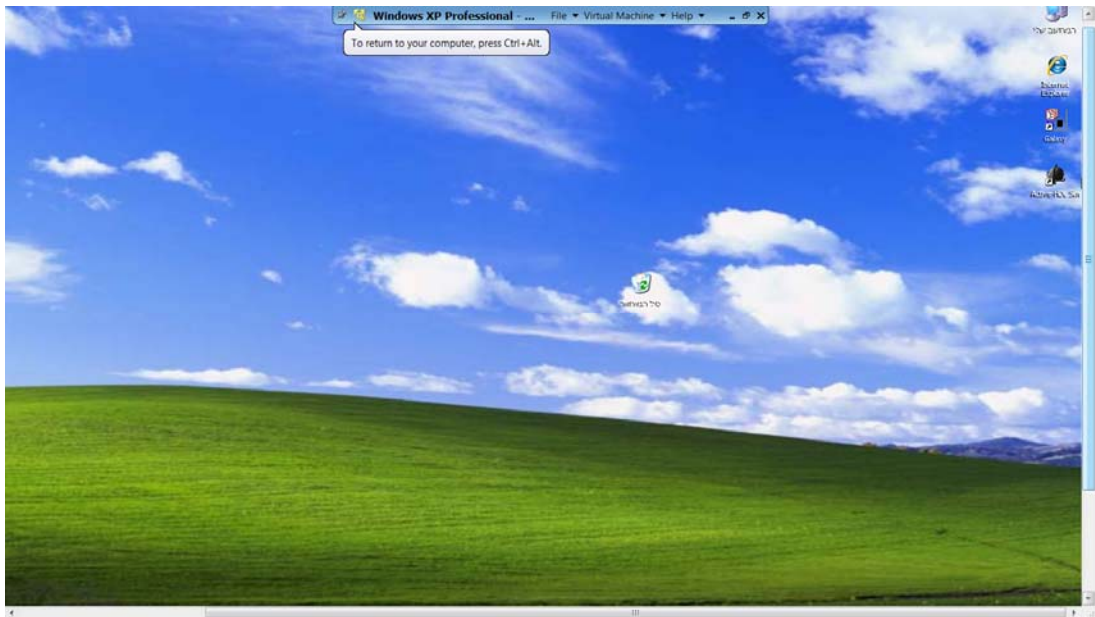
בחלון הבא אתם תוכלו לקבוע בכמה זיכרון תשתמש האמולציה, ואיך לשמור אותה, אני מציע לא לגעת אלא אם כן אתם רוצים בעיות שזה לא יעבוד לכם כמו שצריך.



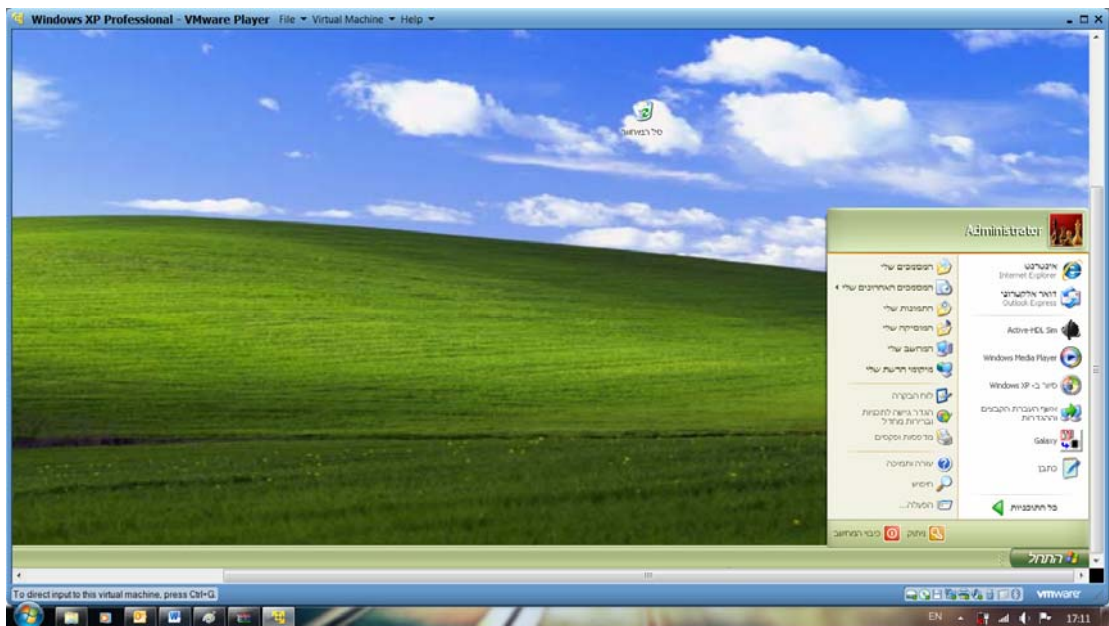
אחרי כן יש ללחוץ על NEXT עוד הפעם ועל FINISH ואתם תראו שההתקנה תרוץ בעצמה, מכן ואילך ההתקנה היא כמו התקנת ווינדוס רגילה לחלוטין, אחרי שהוא יסיים להתקין, הוא יפעיל לכם את הווינדוס עצמאית



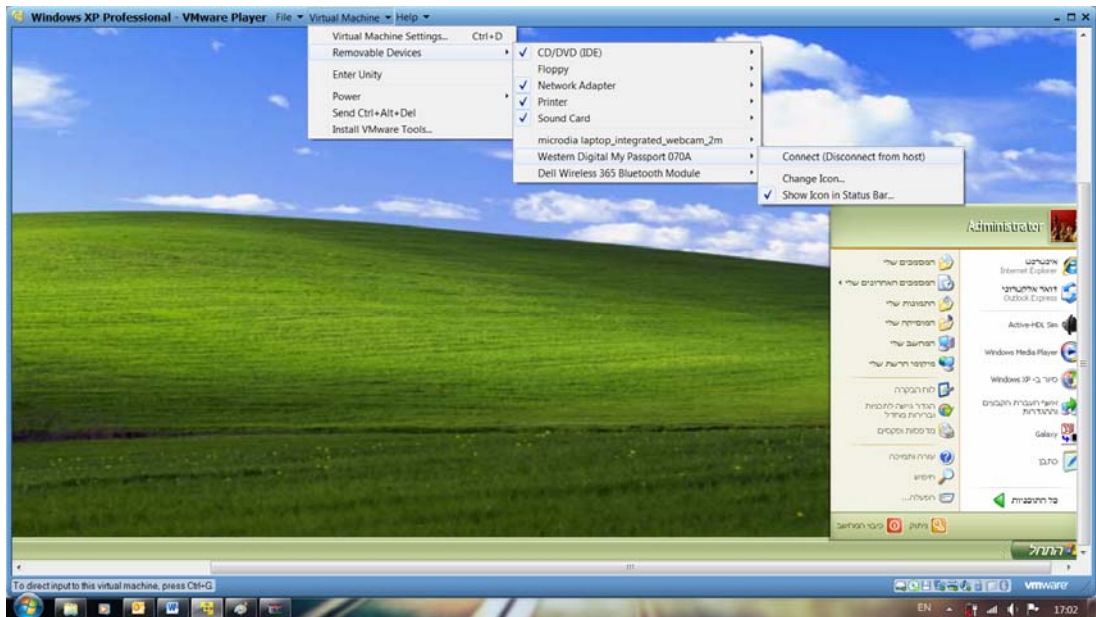
עכשיו יש לכם ווינדוס לכל דבר, אין שום הבדל בשימוש, ניתן לעשות מסך מלא ע"י לחיצה על הריבוע הימני למעלה ואחר כך בשביל לצאת מהמסך המלא הריבוע יופיע באמצע:



כדי לכבות פשוט נכנסים start->shutdown כמו כיבוי רגיל.

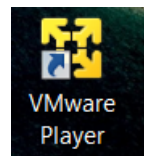


אם רוצים להעתיק להתחבר חיצונית, למשל עם USB ניתן לבצע זאת כך:

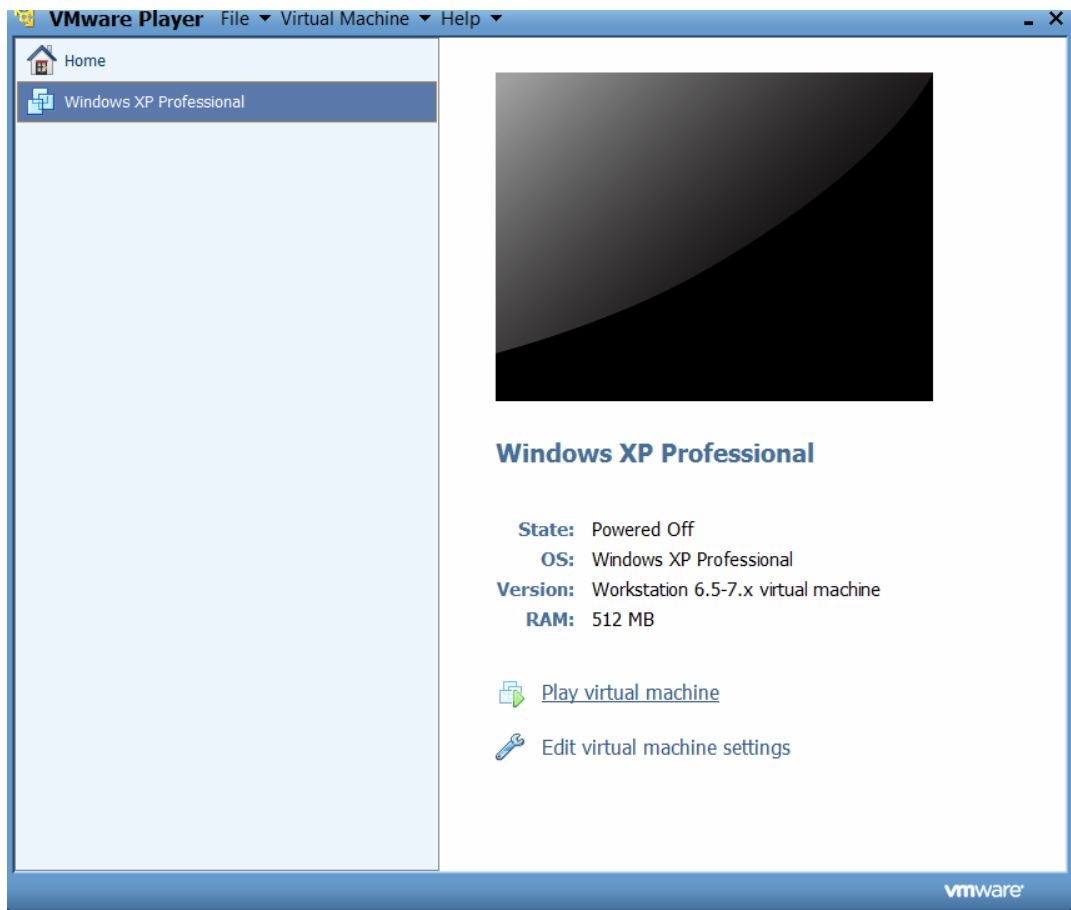


אם יהיה אלמנט מחובר למחשב שלכם אז הוא יזהה אתו והשם שלו יופיע בתפריט ה"ל ואז מה שנתר לבצע זה CONNECT.

ואז בכל פעם שתמצאו להתחבר מחדש פשוט תלחצו את ה-ICON של התוכנה:



ומעכשיו והלאה יופיע לכם הווידאו שהתקנתם בצד שמאל, תלחצו עליו, ומצד ימין יופיע לכם תפריט חדש, תלחצו בו Play Virtual Machine:



כמובן שניתן להתקין בתוכנה זו איזו וכמה מערכות הפעלה שאתם רוצים, אני ממליץ לא להתקין מערכות הפעלה כבדות מידי כי לא לכם מספיק זיכרון להריץ זאת.

עכשיו ניתן להתקין את ה-WARP באמצעות DISK ON KEY או CD (את ה-CD הוא מזהה ללא CONNECT)

נערך ע"י ולדימיר גורקר